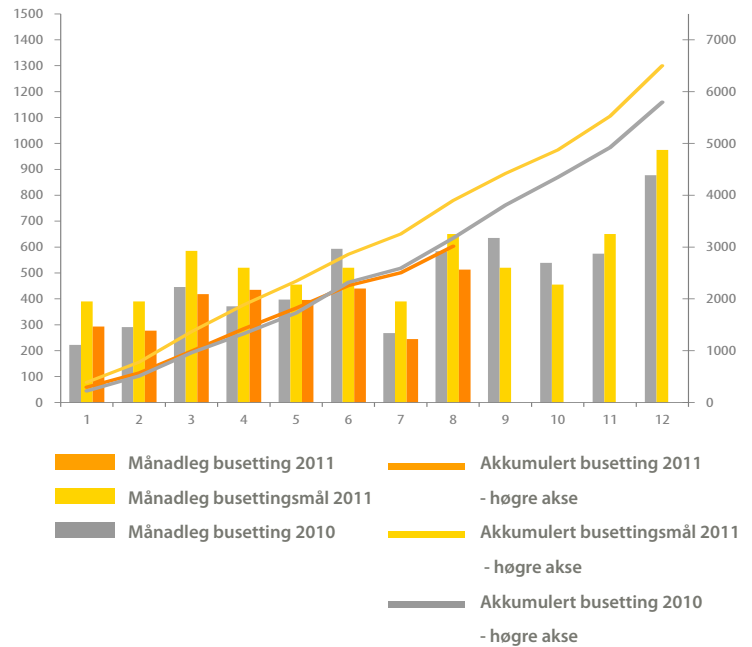


- Det er busett 3017 personar til no i år, 77 pst av målalet.
- I august måned vart busettinga i IMDi Sør 115 pst av det månadlege busettingsmålet.
- I alt 68 pst av dei busettingsklare har ikkje kommune-plass (ikkje utsøkt). For eitt år sidan var det 58 pst.
- Det er kun 175 einslege mindreårige som er busettingsklare i mottak ved utgangen av august. 59 pst av desse har fått tildelt kommune (utsøkt), og det betyr at det er 72 personar som ventar på å få kommune-plass (45 av desse oppheld seg i UDI-mottak og 27 oppheld seg i omsorgssenter).
- Det vart busett 84 einslege mindreårige i løpet av august. Det er det høgaste talet på busette per måned så langt i 2011.

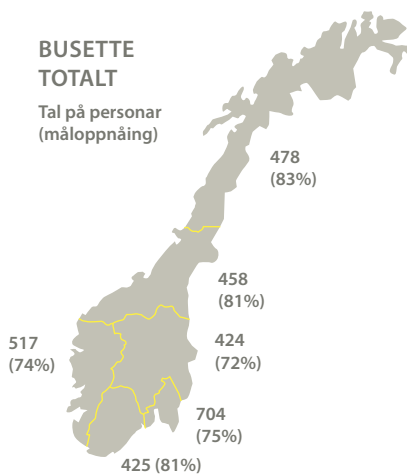
MÅNADLEG BUSETTING



ALL BUSETTING INNAN:	3 MND	6 MND	12 MND
Einslege mindreårige	15%	53%	96%
Einslege vaksne		55%	91%
Alle		67%	93%

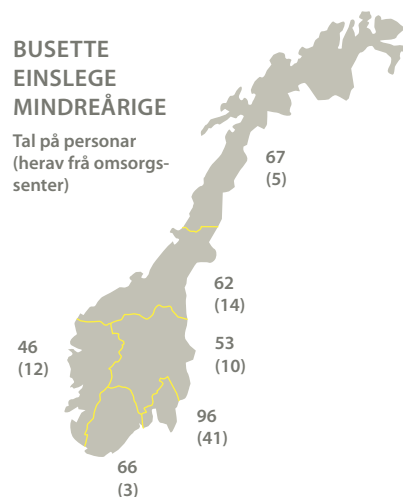
BUSETTE TOTALT

Tal på personar (måloppnåing)



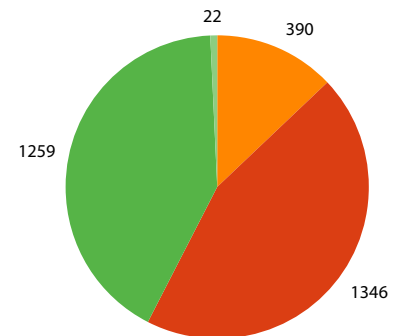
BUSETTE EINSLEGE MINDREÅRIGE

Tal på personar (herav frå omsorgssenter)



BUSETTE TOTALT

- Einslege mindreårige
- Familiar
- Einslege vaksne
- Fam. sameinte/skjerma ID



BUSETTING AUGUST

	Øst	L.Øst	Sør	Vest	Midt	Nord	Totalt
Busetting i august	111	83	101	93	60	63	513
Måloppnåing i aug	71%	85%	115%	79%	64%	65%	79%

Særskilt tilskot		210 MILL
Tilskot 1: 10,4 mill. kr 69 utbetalingar	Tilskot 2: 120,4 mill. kr 273 utbetalingar	131 mill

Nasjonalitet Totalt

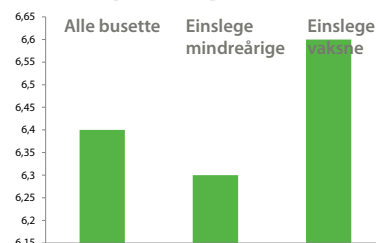
Eritrea	829
Afghanistan	702
Somalia	564
Iran	190
Kina	109
Irak	87
Etiopia	84
Statslaus	76
Russland	68
Kongo	47
Andre	261
Totalt	3017

ALL BUSETTING

EINSLEGE MINDREÅRIGE

Behov	Komm. vedtak	Busette	Behov	Komm. vedtak	Busette
6500	5692	3017	580	697	390
	88%	53%		120%	56%

VENTETID FRÅ VEDTAK



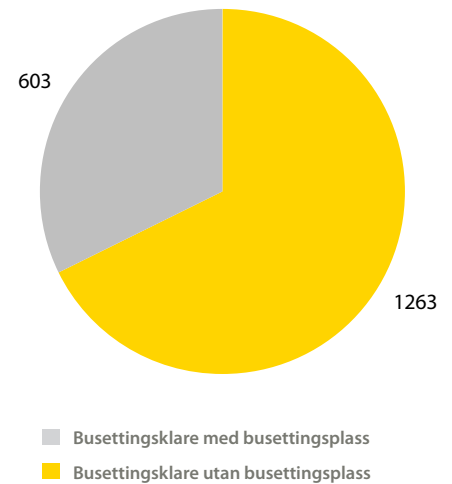
ALL BUSETTING PR 31.08.2011

Det er busett 3017 personar til no i år:

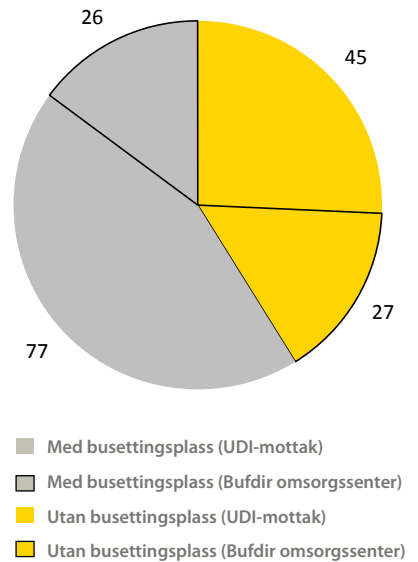
2502 tidlegare asylsøkjjarar, 493 overføringsflyktningar, 22 familie-sameinte frå mottak og personar med skjerna identitet

REGION	TIDLIGARE ASYLSØKJARE		OVERFØRINGS-FLYKTNINGAR		FAMILIE-SAMEINTE	TOTALT
	Totalt	Herav EM	Totalt	Herav EM		
Østfold	93	22	-	-	27	120
Akershus	260	33	30	-	60	350
Oslo	172	22	50	2	70	292
Vestfold	81	17	15	-	13	109
IMDi Øst	606	94	95	2	170	871
Hedmark	95	16	15	-	73	183
Oppland	112	14	42	-	35	189
Buskerud	139	22	21	-	23	183
IMDi Indre Øst	346	52	78	-	131	555
Telemark	134	30	35	-	22	191
Aust-Agder	58	15	20	-	22	100
Vest-Agder	162	21	13	-	42	217
IMDi Sør	354	66	68	-	86	508
Rogaland	188	26	43	-	40	271
Hordaland	194	15	11	-	55	260
Sogn/Fjordane	53	6	26	-	19	98
IMDi Vest	435	47	80	-	114	629
Møre/Romsdal	136	29	10	-	37	183
S.Trøndelag	160	14	11	-	21	192
N.Trøndelag	96	18	43	1	31	170
IMDi Midt Norge	392	61	64	1	89	545
Nordland	189	34	59	1	50	298
Troms	125	28	44	-	8	177
Finnmark	55	4	5	-	22	82
IMDi Nord	369	66	108	1	80	557
Noreg	2502	386	493	4	670	3676

BUSETTINGSKLARE TOTALT



BUSETTINGSKLARE EINSLEGE MINDREÅRIGE



HUSK INTEGRERINGSKONFERANSEN
28.-29. SEPTEMBER 2011